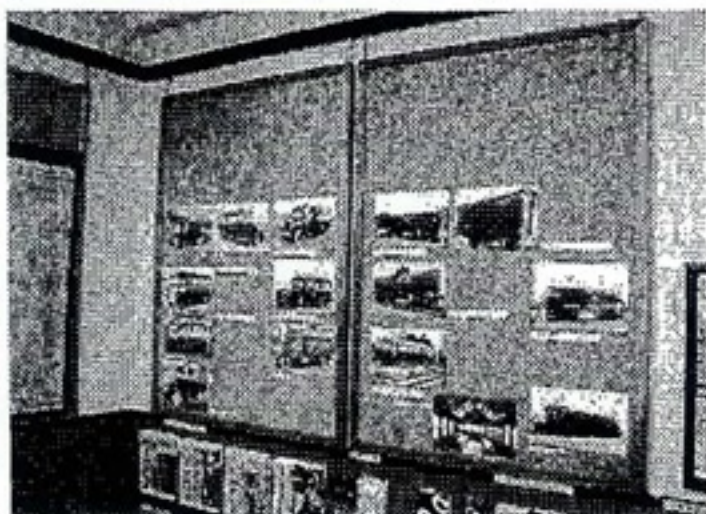


様々な人脈通じて需要開拓

コバリン

コバリン
(東京都、千
葉泰社長)の
奥澤康文取締
役業務本部長
は、新たな木
材利用の拡大
に向けてネッ
トワークづく
りを進めてい
る。

林業に関心のある旅
行会社の人と同じビル
のフロアにいたことや
親類、同窓生などの人
脈を通じて同社の社有
林のある北海道・占冠



村などとの関係づくり
を進めている。具体的
な活動はこれからだ
が、同社が販売するも
み殻ボードの用途開発
もころしたネットワー
クを通じて提案してい

深川モダン館に増設された
もみ殻ボードの掲示板

る。本社近くの深
川モダン館では、
当初の掲示板に加
えて、壁面の掲示
板にももみ殻ボ
ードが採用された。
「コルクよりピ
ンの跡が目立たな
いという理由に加
え、古い写真など
を張るととてもなじ
む」と奥澤氏。これま
で用途がなく、廃棄さ
れていたもみ殻の新た
な用途として奥澤氏の
人脈が生かされていき
そうだ。